

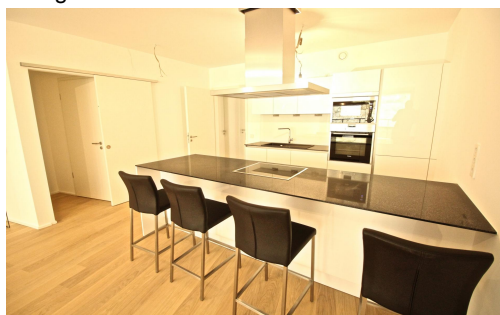
A LOUER

LUXEMBOURG-NEUDORF

2 100 € / mois



Référence : 114
Surface : 95 m²
Chambre(s) : 2
Disponibilité : A convenir
Indice énergétique : **A**
Indice GES : **Non disponible**
Charges : 250 €/ mois



APPARTEMENT

A LOUER : Appartement neuf livré en Mai 2017 et situé dans les " Brasseries de Neudorf ".

Cet appartement propose sur une surface habitable d'environ 95 m² :

- Hall d'entrée
- Séjour
- Cuisine équipée
- 2 Chambres
- Salle de bain
- Salle de douche
- WC séparé
- Balcon
- Garage
- Cave

Etage 1
Première occupation
Accès direct en ville et au Kirchberg
Toutes commodités
A découvrir rapidement !!!

Caractéristiques

- | | |
|-------------------------------|-------------------|
| ● Charges : 250 € | ● Sdb |
| ● Chambre(s) : 2 | ● Salle de douche |
| ● Surface : 95 m ² | ● WC séparé |
| ● Référence : 114 | ● Placards |
| ● Cuisine équipée | ● Balcon |
| ● Séjour | ● Cave |
| ● Hall d'entrée | ● Garage : 1 |

BentzJones
REAL ESTATE

BentzJones
1, rue des Jardins
L-7232 Bereldange