

A LOUER

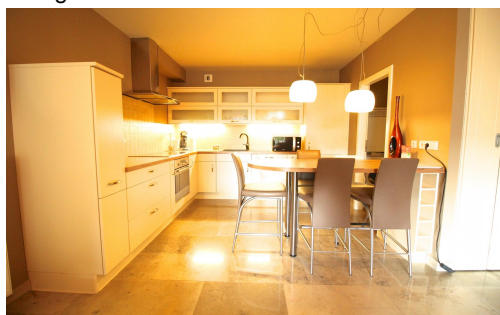
BERTRANGE

1 380 € / mois



Référence : 38
Surface : 65 m2
Chambre(s) : 1
Disponibilité : A convenir

Indice énergétique : **D**
Indice GES : **Non disponible**
Charges : 200 €/ mois



APPARTEMENT

"Disponible directement"

Appartement meublé, dans un parfait état, situé dans une résidence de 2008, dans une rue sans issue.

Il propose sur une surface habitable d'environ 65 m2 :

- hall d'entrée (avec une armoire encastrée)
- séjour de 37m2 avec cuisine ouverte et accès sur la terrasse
- débarras
- coin bureau
- 1 Chambre (12,6 m2) avec sortie sur la terrasse
- salle de bain
- WC séparé
- terrasse de 18 m2
- 1 emplacement intérieur, 1 emplacement extérieur
- cave
- RDC surélevé

Environnement calme et verdoyant. Accès à pied au centre de Bertrange avec toutes ses commodités. Proximité directe du centre ville et des autoroutes.

A découvrir rapidement !!!

Caractéristiques

- | | |
|--------------------------------|--------------------------------|
| ● Charges : 200 € | ● WC séparé |
| ● Chambre(s) : 1 | ● Séjour double |
| ● Surface : 65 m² | ● Ascenseur |
| ● Référence : 38 | ● Chauffage au gaz |
| ● Année de construction : 2008 | ● Placards |
| ● Cuisine équipée | ● Terrasse : 18 m² |
| ● Séjour double | ● Cave |
| ● Hall d'entrée | ● Parking(s) souterrain(s) : 1 |
| ● Sdb | ● Parkings : 1 |

BentzJones

REAL ESTATE

BentzJones
1, rue des Jardins
L-7232 Bereldange